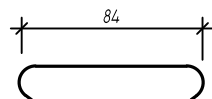
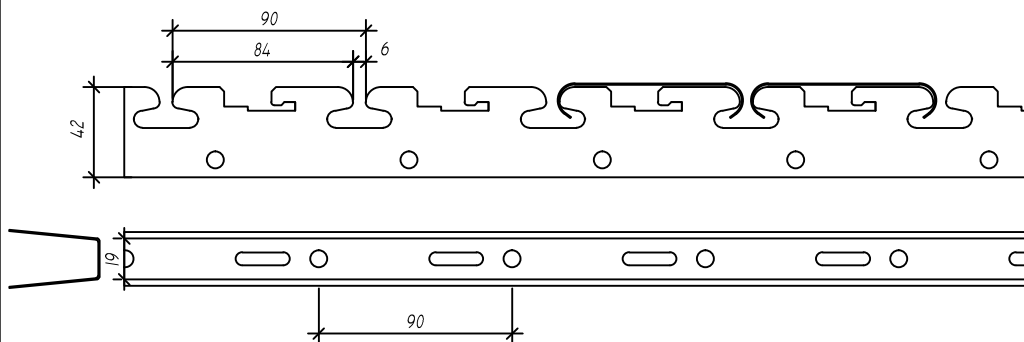


Panel S/84



Trawerszyna T/90



Skala 4:1

Materiały do produkcji paneli

| Materiał | Blacha aluminiowa | | | Blacha stalowa | |
|--------------------------|---|------|------|------------------------|------|
| | 0,50 | 0,60 | 0,70 | 0,50 | 0,70 |
| Panel S/84 | NIE | NIE | TAK | NIE | NIE |
| Rodzaje powłok | Powłoka poliamidowa PA lub poliestrowa SP | | | Powłoka poliestrowa SP | |
| Długość paneli do 6.00 m | do 6.00 m | | | | |

Trawerszyny T/90 produkowane są z blachy stalowej ocynkowanej oraz blachy aluminiowej.

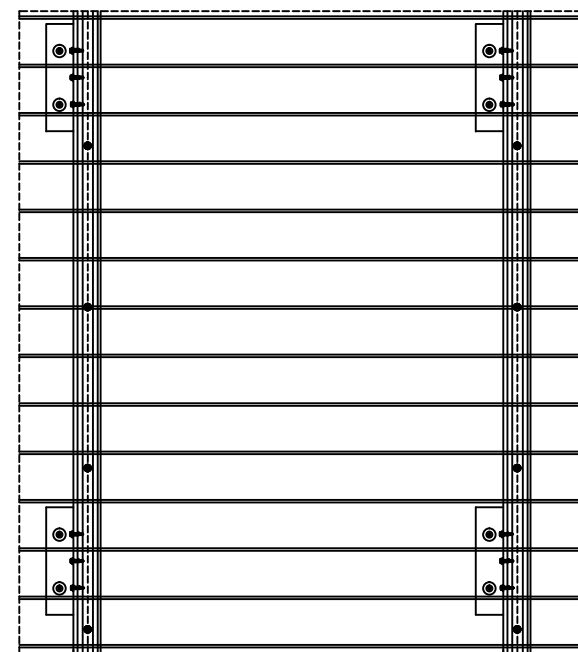
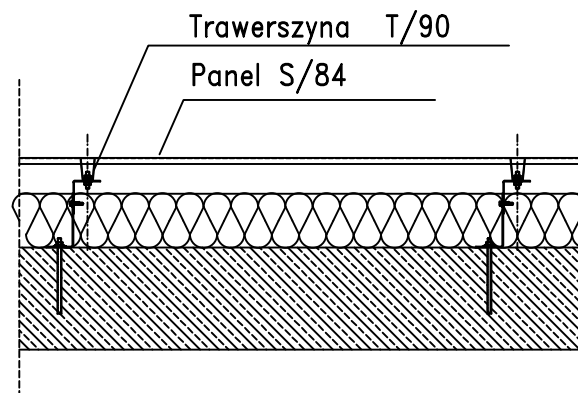
Długość trawerszyn 4.00 m

| | |
|--------------------------|---|
| Klasa reakcji na ogień | A1 |
| Rozprzestrzenianie ognia | NRO nierozprzestrzeniające ognia |
| Stopień palności | Niepalne |
| Kapanie i odpadanie | Nie kapiące i nieodpadające pod wpływem ognia |

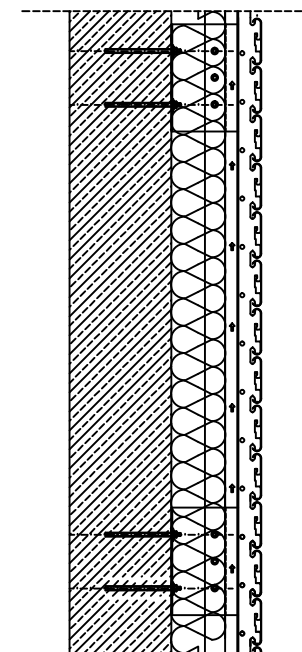
Okładzina z paneli S/84 na trawerszynach T/90

Dokument odniesienia: AT-15-6163/2012
Wymiary: [mm]

Zestaw wyrobów do wykonywania okładzin Punto obejmuje wyłącznie panele i trawerszyny. Podkonstrukcja pokazana na rysunku jest jedynie przykładem.



Skala 1:1



Punto Pruszyński Sp. z o.o.
05-816 Michałowice
Al. Jerozolimskie 268
www.punto.pl
tel. +48 22 753 25 33

Informacje zawarte w niniejszym dokumencie są jedynie przykładem stosowanych rozwiązań. Niniejszy dokument nie jest instrukcją montażu. Stosowanie zestawu wyrobów powinno być zgodne z projektami opracowanymi dla określonego obiektu.