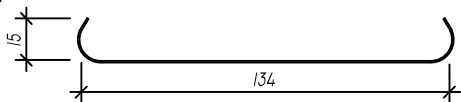


Panel S/134



Listwa Sc/1

Materiały do produkcji paneli

Uwaga: Listwa Sc/1 tylko 0.50 i 0.60 mm

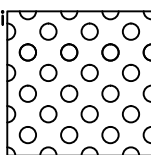
GRUBOŚĆ BLACHY [mm]

0,50	0,60	0,70
------	------	------

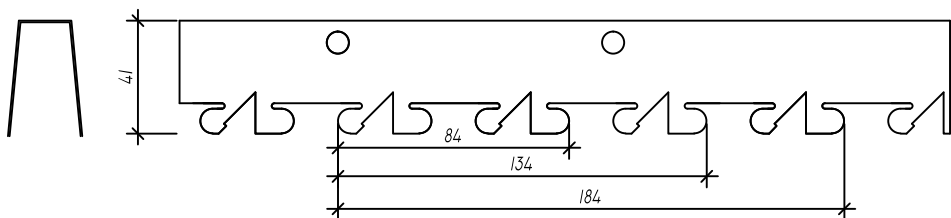
TAK	TAK	TAK
-----	-----	-----

NIE	NIE	NIE
-----	-----	-----

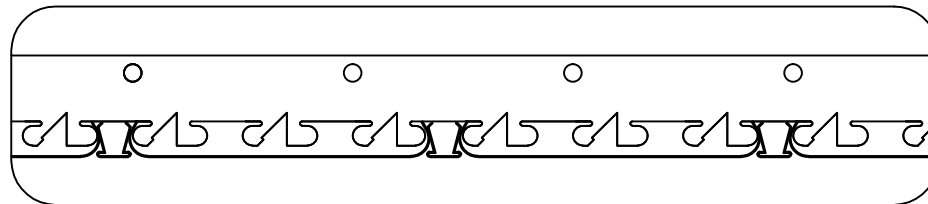
Możliwość perforacji paneli
ŚREDNICA 2mm 22%



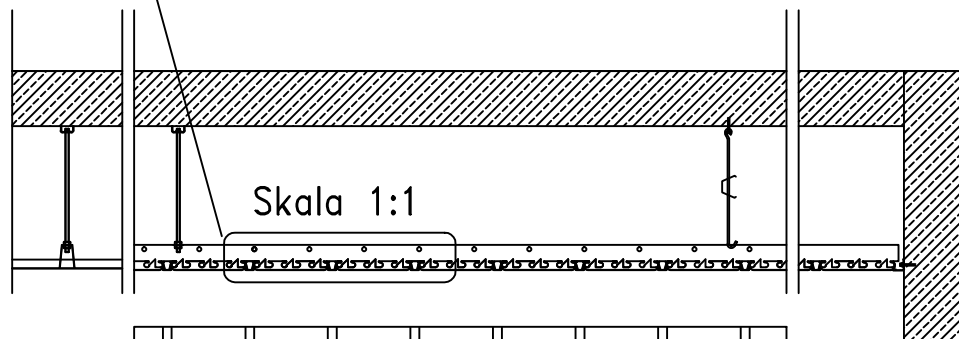
Szyna montażowa Tu/V



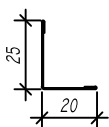
Skala 4:1



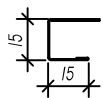
Skala 1:1



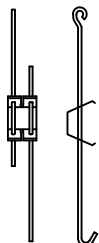
Elementy dodatkowe



Kątownik Sc/2



Ceownik Sc/3



Wieszak do stosowania
wewnątrz pomieszczeń

SUFIT zamknięty
z paneli S/134 + Sc/1

Trawerszyna T/u lub T/uV



NA ZEWNĄTRZ



DO WNĘTRZ

Dokument odniesienia: AT-15-6163/2012
Wymiary: [mm]



Punto Pruszyński Sp. z o.o.
05-816 Michałowice
Al. Jerozolimskie 268
www.punto.pl
tel. +48 22 753 25 33

Informacje zawarte w niniejszym dokumencie są jedynie przykładem stosowanych rozwiązań. Niniejszy dokument nie jest instrukcją montażu. Stosowanie zestawu wyrobów powinno być zgodne z projektami opracowanymi dla określonego obiektu oraz Aprobata Techniczną AT-15-6163/2012.